



FACULTAD  
DE TURISMO  
Y DIRECCIÓN  
HOTELERA  
SANT IGNASI

UNIVERSIDAD RAMON LLULL



# UPGRADE/ME

## Executive Masters



Centro promovido por  
Fundación ESADE

# UPGRADE ME

El sector turístico, hotelero, de eventos y ocio es una de las áreas de mayor proyección en la economía mundial. Millones de viajeros se desplazan cada día a nivel internacional en una sociedad cada vez más cambiante y digitalizada. La industria demanda profesionales con una formación académica excelente y conocedores de las últimas tendencias, para que puedan adaptarse con facilidad a un entorno en constante evolución. Los **Executive Masters de la Facultad de Turismo y Dirección Hotelera Sant Ignasi** (Universidad Ramon Llull) forman líderes excelentes, que a la vez son personas conscientes de su responsabilidad para que contribuyan a un desarrollo humanizado de la sociedad en un contexto de diálogo global e intercultural.

## ¿QUÉ TE OFRECEN LOS EXECUTIVE MASTERS DE HTSI?

- 1 Una **visión integral del sector del turismo, los hoteles, los eventos y el ocio**, ampliando tus conocimientos sobre elementos y procesos que te capacitarán para liderar equipos y dirigir empresas.
- 2 Una **orientación práctica y un constante contacto con el sector**: claustro de profesores especializados con experiencia real en el sector, visitas técnicas, y la posibilidad de realizar prácticas profesionales en empresas.
- 3 El desarrollo de **competencias y habilidades directivas** que te permitan conocer y entender el entorno actual, las tendencias y los riesgos, y que te ayuden a ampliar tus horizontes profesionales.

*El Máster en Dirección de Empresas Hoteleras me ha permitido especializarme en la gestión hotelera y me ha abierto las puertas a poder trabajar en uno de los hoteles de lujo más valorados en Barcelona. Sin duda, el máster ha sido un punto de inflexión en mi carrera profesional.*

Miriam Carrés / Promoción 2015

*El Máster en Dirección de Eventos y Turismo de Negocios facilita que puedas conocer a profesionales de alto nivel, tanto en las aulas como en las visitas. Es un año para desarrollar habilidades y aprender de los mejores.*

Joan Porta / Promoción 2016



# TOP REASONS

- > **Especialízate** y **da un paso adelante** para conseguir un upgrade profesional.
- > Profundiza en conocimientos avanzados y nuevas tendencias para **convertirte en un experto** capaz de gestionar **empresas turísticas, hoteleras, de eventos y ocio**.
- > Desarrolla competencias de **liderazgo** y **dirección de equipos**.
- > **Trabaja con los mejores** y **amplia** tu **red de contactos** personales con compañeros y profesores, en beneficio de tu futuro profesional.
- > **Diferénciate** y conviértete en un profesional con un perfil más atractivo para el mercado laboral.
- > Si tienes una idea de negocio, podrás **crear un proyecto de final de máster** que te ayude a **ponerlo en marcha**.
- > Estudia un **máster** con un **enfoque práctico** y en **grupos reducidos**, para conseguir un acompañamiento personalizado.

¿TE IDENTIFICAS CON ALGUNO DE ESTOS PERFILES? ENTONCES, **¡ESTOS SON TUS MASTERS!**

- > **Jóvenes profesionales** que quieran desarrollar su carrera profesional liderando equipos en el sector del turismo, los hoteles, los eventos y el ocio.
- > **Directivos en activo** que quieran afrontar nuevos retos y aportar más valor añadido a su empresa.
- > **Profesionales** que deseen **dar un giro a su carrera** e introducirse en el sector del turismo, los hoteles, los eventos y el ocio a nivel directivo.
- > **Emprendedores**, con un proyecto en mente que necesitan aprender cómo llevarlo a cabo.





## DURANTE EL PROGRAMA

- › La **metodología** se basa en una **formación** eminentemente **práctica** para reforzar los conocimientos académicos y dotarte de herramientas para afianzarte con éxito en tu carrera profesional.
- › El programa cuenta con **profesores** y **colaboradores** con amplia **experiencia** en el **sector** y especializados en cada una de las áreas.
- › Te enriquecerás con casos prácticos, clases magistrales de profesores invitados y profesionales del sector, y visitas técnicas. **¡Conocerás la realidad del sector in situ!**
- › Tendrás un **contacto constante** con el **sector**, para conocer el entorno actual, las tendencias y las oportunidades de negocio, y establecerás una **red de contactos** imprescindible para tu futuro profesional.
- › Tendrás la oportunidad de mantener **encuentros periódicos con directivos** y **profesionales** de reconocido prestigio que compartirán contigo su experiencia y visión del negocio.
- › Como trabajo de final de máster, desarrollarás un **proyecto** (desde su creación hasta su puesta en marcha) en el que, además, trabajarás tus **competencias como emprendedor**.

# OBJETIVO

## CONSEGUIR TU UPGRADE PROFESIONAL



Desde HTSI nuestro objetivo es acompañarte en tu viaje hacia tu *Upgrade* profesional. Por eso, nuestro departamento de **Career Services** te asesora con el objetivo de trazar un plan de acción personalizado que mejore tu carrera profesional:

- 1 La **personalización**, en función de tus necesidades, tus competencias y tus preferencias, es la clave para conseguir una colocación laboral de éxito.
- 2 Durante el máster tienes la posibilidad de realizar **prácticas complementarias** en empresas de reconocido prestigio. Estas experiencias de formación son fundamentales para aquellos estudiantes que quieran introducirse en el sector turístico, hotelero, de los eventos y del ocio ya que facilitan la entrada a la industria.
- 3 Una vez terminado el programa, formarás parte de la **Comunidad Alumni de HTSI** y tendrás acceso a la bolsa de trabajo para siempre.



**81.9%**

DE LOS PARTICIPANTES MEJORAN SU INSERCIÓN LABORAL TRAS REALIZAR UN EXECUTIVE MASTER EN HTSI



**95.7%**

DE LOS PARTICIPANTES QUE NO PROVIENEN DEL SECTOR CONSIGUEN UN CONTRATO LABORAL EN LA INDUSTRIA TURÍSTICA, HOTELERA Y DE LOS EVENTOS



**100%**

DE LOS PARTICIPANTES QUE REALIZAN PRÁCTICAS CONSIGUEN UN CONTRATO LABORAL POSTERIOR (EN LA MISMA EMPRESA O EN OTRA EMPRESA)



# UPGRADE <sup>ME</sup>

Executive Masters

## Executive Master en Dirección de Empresas Hoteleras

TITULACIÓN: Máster en Dirección de Empresas Hoteleras por la Universitat Ramon Llull

CRÉDITOS: 60 ECTS

MODALIDAD: Presencial y compatible con la actividad profesional, con horario lunes, martes y jueves de 18h a 21h.

DURACIÓN: 9 meses

DIRECTOR: Dr. Antonio Hermosilla  
(antonio.hermosilla@htsi.url.edu)



Centro promovido por  
Fundación ESADE

### El **Executive Master en Dirección de Empresas**

**Hoteleras** va dirigido a todos aquellos profesionales apasionados por la hotelería que quieran profundizar e incrementar sus conocimientos de **dirección, estrategia y gestión hotelera**, y que a su vez deseen potenciar sus **habilidades de liderazgo**. Personas que sean capaces de mirar el negocio hotelero desde otro ángulo para consolidarse en su trayectoria profesional, y contribuir a mejorar la experiencia de hospitalidad de los clientes y de su equipo.

## PERFIL

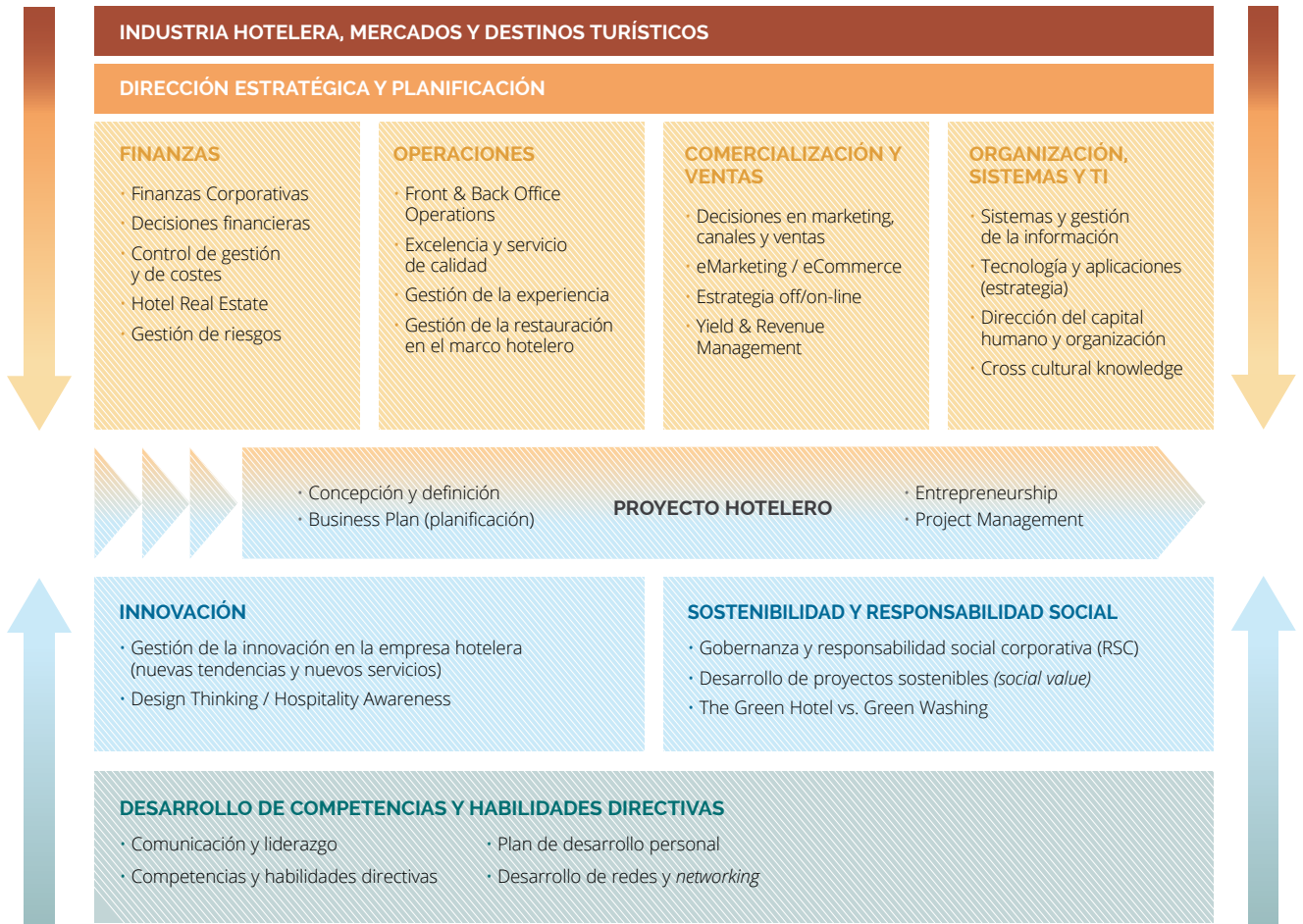
- > **Graduados en turismo, dirección hotelera, administración y dirección de empresas, economía** y carreras afines que quieran dar un paso adelante en su carrera profesional, profundizar en conocimientos avanzados y nuevas tendencias en la dirección hotelera.
- > **Directivos en activo** de empresas hoteleras y de alojamiento que deseen afrontar nuevos retos y aportar valor añadido a sus empresas.
- > **Profesionales que provienen de otros sectores**, que quieran reconducir su carrera profesional, introduciéndose en la industria hotelera desde la óptica de la dirección de equipos.
- > **Emprendedores**, que quieran llevar a cabo una idea de negocio relacionada con el sector hotelero y del alojamiento.

# DURANTE EL PROGRAMA, LOS PARTICIPANTES:

- 1 Adquieren **conocimientos avanzados** y **habilidades directivas** para convertirse en futuros líderes de la hotelería.
- 2 Desarrollan y mejoran su **capacidad de decisión estratégica y de liderazgo** en empresas hoteleras, y potencian su empatía con los clientes y con su propio equipo.
- 3 Crecen en **espíritu innovador y emprendedor**.
- 4 Se familiarizan e interiorizan en valores como la **sostenibilidad y la responsabilidad social**, imprescindibles en la hotelería de hoy.
- 5 **Crecen profesionalmente** en una economía global y en un sector en crecimiento a nivel mundial.
- 6 **Crean un proyecto hotelero** desde su concepción hasta su puesta en marcha.
- 7 Participan en los **Hospitality Managers Forums**, encuentros periódicos con líderes de la hotelería internacional.



# CONTENIDOS



Estos contenidos pueden sufrir modificaciones

## DATOS DE INSERCIÓN LABORAL



**88.89%**

DE LOS PARTICIPANTES MEJORAN SU INSERCIÓN LABORAL TRAS REALIZAR EL MÁSTER EN DIRECCIÓN DE EMPRESAS HOTELERAS



**100%**

DE LOS PARTICIPANTES QUE NO PROVIENEN DEL SECTOR CONSIGUEN UN CONTRATO LABORAL EN LA INDUSTRIA HOTELERA



**100%**

DE LOS PARTICIPANTES QUE REALIZAN PRÁCTICAS CONSIGUEN UN CONTRATO LABORAL POSTERIOR



**37.5%**  
EN LA MISMA EMPRESA



**62.5%**  
EN OTRA EMPRESA



## PRÁCTICAS

Los estudiantes que lo deseen pueden realizar **prácticas opcionales**, gestionadas por el departamento de Career Services de HTSI.

### EJEMPLOS DE PRÁCTICAS REALES:

- Hotel Fairmont Rey Juan Carlos I [Departamento de Recursos Humanos]
- ME Ibiza [Adjunto a Dirección]
- Hotel Crowne Plaza [Sales & Marketing]
- Cotton House Hotel [Administración]
- Hotel SixtyTwo [Crosstraining]
- Grupo Cacheiro [Compras]

## PROFESORES

El programa cuenta con **profesores** y **colaboradores al más alto nivel**, con amplia experiencia real en el sector y con conocimientos profundos en cada una de las áreas de contenido del programa.

Iñaki Bustinduy (*socio consultor de H&B Human and Business*) | José Manuel Caballero (*CFO & Corporate Manager de Hallotex y profesor asociado de Finanzas en ESADE*) | Toni Mestres (*Jefe de Compras de Corvi*) | Ildefonso Moyano (*socio director de Qualis Hospitality Group*) | Dr. Cristian Palazzi (*director de Playground Change*) | Joan Riera (*profesor de Innovación y Emprendimiento en ESADE y fundador de Active Development*) | Maurici Segú (*director y fundador de Innovarout*) | Dr. Francesc Teixidó (*director de IT en la Facultad de Turismo y Dirección Hotelera Sant Ignasi*) | Dr. Emili Valdero (*profesor del departamento de Matemática Económica y Financiera en la Universitat de Barcelona*).

## PARTNERS



## INFORMACIÓN Y ADMISIÓN

continuada durante todo el año

Consulta con nosotros los requisitos de acceso al máster.

En línea a través de [www.htsi.url.edu/direccionhotelera](http://www.htsi.url.edu/direccionhotelera)

Presencial contactando con el servicio de atención a futuros estudiantes

**Lia Naik** (93 252 28 91 / [lia.naik@htsi.url.edu](mailto:lia.naik@htsi.url.edu))

# UPGRADE/ME

Executive Masters



C/ Marqués de Mulhacén 40-42  
(Campus ESADE Pedralbes. Edificio 2)  
08034 Barcelona  
+34 93 252 28 91  
tur@htsi.url.edu  
www.htsi.url.edu

[www.upgrademe.es](http://www.upgrademe.es)